

Decidim -
Twoja platforma do
budowania aktywnej
społeczności lokalnej

The logo icon for Decidim, consisting of a stylized 'd' shape formed by two vertical bars of different heights and a circle to the right.

● decidim



Wprowadzenie

Witaj w świecie nowoczesnej partycypacji obywatelskiej, w którym mieszkańcy coraz częściej oczekują realnego wpływu na decyzje podejmowane na poziomie lokalnym. Rodzi to pytanie, jak wykorzystać nowe technologie do stworzenia platformy dla efektywnego dialogu i współdecydowania o sprawach wspólnoty, jednocześnie budując kapitał społeczny.

Odpowiedzią na te wyzwania jest Decidim - innowacyjne narzędzie, które rewolucjonizuje partycypację obywatelską i zarządzanie miastem. W tym ebooku przedstawimy Ci, czym jest Decidim, jakie korzyści przynosi samorządom i mieszkańcom oraz jak może pomóc w budowaniu zaangażowanej społeczności lokalnej.

Niezależnie od tego, czy jesteś przedstawicielem samorządu, działaczem organizacji pozarządowej czy po prostu osobą zainteresowaną e-partycypacją, znajdziesz tu cenne informacje i inspiracje dotyczące nowoczesnego, transparentnego i efektywnego zarządzania miastem.

Zapraszamy do lektury!



Rozdział 1:

Partycypacja obywatelska w XXI wieku - wyzwania i szanse

Znaczenie partycypacji obywatelskiej

Partycypacja obywatelska to fundament nowoczesnej demokracji lokalnej. Umożliwia ona obywatelom wpływanie na decyzje, które bezpośrednio ich dotyczą, oraz przyczynia się do budowania poczucia wspólnoty i odpowiedzialności za lokalną przestrzeń.

Partycypacja obywatelska:

Buduje kapitał społeczny: Angażując się w sprawy lokalne, mieszkańcy nawiązują relacje, uczą się współpracy i budują wzajemne zaufanie. To prowadzi do tworzenia silniejszych, bardziej zintegrowanych społeczności.

Zwiększa zaufanie do władz: Gdy obywatele mają realny wpływ na decyzje, rośnie ich zaufanie do samorządu. Transparentność procesów decyzyjnych wzmacnia legitymizację władz lokalnych.

Pozwala lepiej dopasować decyzje do potrzeb mieszkańców: Nikt nie zna lepiej lokalnych problemów niż sami mieszkańcy. Ich zaangażowanie prowadzi do bardziej trafnych i akceptowanych rozwiązań.

Wzmacnia poczucie odpowiedzialności za „małą ojczyznę”: Partycypacja sprawia, że obywatele czują się współgospodarzami swojej gminy czy miasta, co przekłada się na większą dbałość o wspólne dobro.

Promuje edukację obywatelską: Aktywne uczestnictwo w procesach decyzyjnych zwiększa wiedzę mieszkańców o funkcjonowaniu samorządu i mechanizmach demokratycznych.

Barieri utrudniające aktywność obywatelską

Mimo ewidentnych korzyści płynących z partycypacji obywatelskiej, wciąż obserwujemy stosunkowo niski poziom zaangażowania mieszkańców w sprawy lokalne. To zjawisko ma złożone podłoże i wynika z szeregu czynników, zarówno indywidualnych, jak i systemowych.

Zrozumienie tych barier jest niezbędne dla opracowania skutecznych strategii ich przezwyciężania i zwiększania partycypacji, szczególnie wśród grup tradycyjnie mniej aktywnych lub wykluczonych.

Najczęstszymi przeszkodami, które zniechęcają obywateli do aktywnego uczestnictwa w życiu lokalnej społeczności są:

- ▶ niski poziom wiedzy o mechanizmach partycypacji,
- ▶ brak czasu na zaangażowanie się w tradycyjne formy uczestnictwa,
- ▶ poczucie bezradności i przekonanie, że „i tak nic nie zmienię”,
- ▶ bariery technologiczne, szczególnie wśród starszych mieszkańców,
- ▶ brak dostępności dla osób z niepełnosprawnościami,
- ▶ niewystarczająca reprezentacja różnych grup społecznych.

Nowoczesne technologie jako narzędzie zwiększania zaangażowania

Rzeczywistość technologiczna otwiera nowe możliwości przełamania tych barier. Nowoczesne rozwiązania mogą znacząco ułatwić mieszkańcom angażowanie się w sprawy lokalne, jednocześnie zwiększając efektywność i zasięg procesów partycypacyjnych.

Oferują one szereg możliwości, które mogą przyczynić się do zachęcenia szerszego grona członków lokalnej społeczności do partycypacji obywatelskiej:

Dostępność informacji: Platformy online zapewniają łatwy dostęp do dokumentów i danych 24/7.

Ułatwiona komunikacja: Mieszkańcy mogą zgłaszać pomysły i uwagi bez wychodzenia z domu.

Możliwość współdecydowania: Głosowania online czy budżety obywatelskie angażują szersze grono osób.

Inkluzywność: Narzędzia online mogą być dostosowane do potrzeb różnych grup, w tym osób z niepełnosprawnościami.

Edukacja obywatelska: Interaktywne platformy mogą służyć jako narzędzie do zwiększania wiedzy o procesach demokratycznych.

Korzyści dla samorządów z wdrożenia rozwiązań IT

Wdrożenie nowoczesnych rozwiązań technologicznych w obszarze partycypacji obywatelskiej może stać się katalizatorem pozytywnych zmian w funkcjonowaniu lokalnej administracji.

Samorządy, które decydują się na wdrożenie takich narzędzi mogą oczekiwać wymiernych korzyści:

Oszczędność czasu i pieniędzy: Automatyzacja procesów konsultacyjnych redukuje koszty administracyjne i czas potrzebny na organizację tradycyjnych form partycypacji.

Poprawa wizerunku: Nowoczesne narzędzia budują obraz otwartego i innowacyjnego samorządu, co może przyczynić się do zwiększenia atrakcyjności miasta dla mieszkańców i inwestorów.

Zwiększenie efektywności działania: Analiza danych pozwala lepiej zrozumieć potrzeby mieszkańców i podejmować bardziej trafne decyzje.

Wzrost zaangażowania obywateli: Łatwiejszy dostęp do narzędzi partycypacji przekłada się na większą aktywność i reprezentatywność opinii mieszkańców.

Większa transparentność: Cyfrowe narzędzia umożliwiają lepsze śledzenie procesów decyzyjnych, co zwiększa zaufanie do władz lokalnych.

Pozytywny wpływ na środowisko: Cyfryzacja procesów partycypacyjnych przyczynia się do redukcji zużycia papieru i emisji związanych z transportem.



Rozdział 2: Decidim – rewolucja w partycypacji obywatelskiej

Czym jest Decidim

Decidim to platforma do partycypacji obywatelskiej stworzona z myślą o nowoczesnych samorządach. Umożliwia ona mieszkańcom, organizacjom i społecznościom lokalnym aktywne uczestnictwo w różnych procesach partycypacyjnych.

Platforma została pierwotnie opracowana w 2016 roku w Barcelonie, w odpowiedzi na potrzebę zwiększenia transparentności i zaangażowania obywateli w procesy decyzyjne. Od tego czasu zyskała ona popularność na całym świecie i jest obecnie wykorzystywana w wielu miastach, takich jak Nowy Jork, Helsinki czy Mediolan.

W efekcie Decidim regularnie zajmuje wysokie pozycje w międzynarodowych rankingach narzędzi do e-partycypacji, co potwierdza jego skuteczność i innowacyjność. Rozwiązanie jest doceniane także w Polsce, gdzie zdobyła prestiżową nagrodę „Skrzydła IT” w kategorii platform do konsultacji społecznych.

Główną zaletą Decidim jest jego otwartość. Jako oprogramowanie open-source udostępnia publicznie swój kod źródłowy, który każdy może użyć (a w razie potrzeby nawet modyfikować)... Takie podejście umożliwia ciągły rozwój i dostosowywanie platformy do potrzeb różnych społeczności.

Najważniejsze cechy Decidim to:

Oprogramowanie typu open-source: Narzędzie jest ogólnodostępne i nie ma opłat licencyjnych.

Skalowalność i modułowa struktura: Platformę można przystosować do różnych potrzeb, dzięki czemu doskonale spełnia wymagania samorządów niezależnie od ich wielkości.

Łatwość obsługi: Rozwiązanie posiada intuicyjny interfejs, który jest wygodny zarówno dla użytkowników, jak i administratorów.

Ciągły rozwój: Oprogramowanie jest stale ulepszana przez międzynarodową społeczność.

Transparentność: Platforma zapewnia przejrzystość procesów.

Tym bardziej, że Decidim to nie tylko narzędzie, ale także międzynarodowa społeczność zaangażowana w rozwój demokracji cyfrowej (więcej informacji na temat tej społeczności i samej platformy można znaleźć na oficjalnej stronie Decidim.org).

Obecnie za rozwój platformy odpowiada demokratyczne stowarzyszenie „Decidim Free Software Association”. Zajmuje się ono zarządzaniem społecznością związaną z projektem oraz współpracuje z szerokim gronem programistów, badaczy i użytkowników w ramach inicjatywy Metadecidim. Dzięki temu Decidim jest stale udoskonalana i adaptowana do zmieniających się potrzeb.

Co więcej rozwiązanie znajduje zastosowanie nie tylko na poziomie miast, ale także w skali całych państw i instytucji. Jej uniwersalność i elastyczność sprawiają, że może być ona skutecznym narzędziem do zwiększania partycypacji obywatelskiej i budowania bardziej demokratycznych społeczności na różnych szczeblach.

Główne moduły platformy

Decidim oferuje szereg modułów, które można dostosować do potrzeb konkretnego samorządu:



Moduł Procesów:

umożliwia tworzenie i zarządzanie różnymi procesami partycypacyjnymi,

wspiera konsultacje społeczne,

posiada szereg narzędzi takich jak ankiety, zbieranie pomysłów, spotkania itd.

pozwalają na elastyczne konfigurowanie etapów procesu.



Moduł Budżetu Obywatelskiego:

obsługuje cały proces budżetu obywatelskiego online,

umożliwia zgłaszanie projektów, ich weryfikację, głosowanie na nie i monitorowanie ich realizacji,

zapewnia przejrzystość i łatwość udziału dla mieszkańców. procesu.



Moduł Inicjatyw:

umożliwia mieszkańcom zgłaszanie inicjatyw obywatelskich,

wspiera zbieranie podpisów pod pomysłami,

pozwalają na śledzenie statusu zgłoszonych inicjatyw.



Moduł Zespołów:

ułatwia współpracę i komunikację w ramach grup roboczych, komitetów, rad,

wspiera organizację spotkań i zarządzanie dokumentami,

umożliwia tworzenie wewnętrznych i publicznych przestrzeni dyskusji.



Dodatkowe funkcjonalności i możliwości:

integracja z mapami i innymi narzędziami,

zarządzanie spotkaniami i wydarzeniami,

system powiadomień i newsletterów,

moduł edukacyjny zwiększający wiedzę o procesach demokratycznych.

Zalety korzystania z platformy

Taka charakterystyka i konstrukcja Decidim przekładają się na wiele bardzo konkretnych korzyści:

Otwarty kod źródłowy:

brak opłat licencyjnych,
możliwość przystosowania narzędzia do własnych potrzeb,
transparentność działania.

Modułowość i elastyczność:

możliwość wyboru i konfiguracji tylko potrzebnych modułów,
łatwe skalowanie platformy wraz z rozwojem potrzeb,
adaptowanie się do specyfiki różnych samorządów
możliwość integracji z innymi systemami.

Łatwość obsługi i zarządzania:

intuicyjny interfejs użytkownika,
przejrzysty panel administracyjny,
dostęp do materiałów szkoleniowych.

Bezpieczeństwo i zgodność z RODO:

gwarancja bezpieczeństwa danych osobowych,
spełnienie wymogów RODO.

Ciągły rozwój i wsparcie społeczności:

dostęp do aktualizacji,
możliwość zgłaszania sugestii,
korzystanie z wiedzy i doświadczenia innych
użytkowników.

Transparentność:

zwiększenie przejrzystości procesów decyzyjnych,
budowanie zaufania między władzami
a mieszkańcami.

Oszczędność czasu i pieniędzy:

redukcja kosztów administracyjnych,
optymalizacja procesów partycypacyjnych.

Aspekt ekologiczny:

redukcja zużycia papieru,
zmniejszenie potrzeby transportu związanego
z tradycyjnymi formami partycypacji.

Innowacyjny wizerunek:

budowanie obrazu nowoczesnego i otwartego
samorządu,
zwiększenie atrakcyjności miasta dla mieszkańców
i inwestorów.

Budowanie kapitału społecznego:

wzmacnianie więzi społecznych,
tworzenie aktywnej społeczności lokalnej.

Przykłady zastosowań platformy Decidim

Decidim z powodzeniem wdrożono w wielu miejscach na całym świecie:



Nowy Jork: Od 2020 roku Decidim jest wykorzystywany do wspierania różnych **procesów partycypacyjnych**, w tym budżetów obywatelskich oraz konsultacji publicznych.



Helsinki: Wykorzystanie platformy do zarządzania **budżetem partycypacyjnym**.



Barcelona: Implementacja rozwiązania w szerokim spektrum **procesów partycypacyjnych**.



Mediolan: Wdrożenie platformy w celu wspierania **inicjatyw obywatelskich**.

Również w Polsce Decidim zyskuje na popularności:



Warszawa: Od 2022 roku Decidim jest wykorzystywany do przeprowadzania **konsultacji społecznych** oraz **budżetu obywatelskiego**.



Gdynia: Od 2021 roku rozwiązanie jest wykorzystywane do obsługi **konsultacji społecznych** oraz ciał doradczych.



Stalowa Wola: Od 2024 roku Decidim jest wykorzystywany do obsługi **zielonego i młodzieżowego budżetu** oraz ciał doradczych.

Rozwiązanie umożliwia również łatwe tworzenie i zarządzanie petycjami, zapewniając przejrzystość oraz możliwość śledzenia postępu każdej inicjatywy. Na przykład we Francji Decidim został zintegrowany z oficjalną stroną Zgromadzenia Narodowego, co umożliwia obywatelom tworzenie, podpisywanie oraz śledzenie petycji, które następnie są rozpatrywane przez komisje parlamentarne (petitions.assemblee-nationale.fr).

Rozdział 3:

Decidim krok po kroku – poradnik wdrożenia dla samorządów

Wdrożenie Decidim to proces, który wymaga dobrego przygotowania i przemyślanej strategii. Poniżej przedstawiamy krok po kroku, jak skutecznie zaimplementować to rozwiązanie w Twoim samorządzie, uwzględniając aspekty techniczne, społeczne i organizacyjne.

Etap 1: Identyfikacja potrzeb i celów

Przed rozpoczęciem wdrożenia głównym zadaniem jest określenie jakie zasoby posiadamy i czego dokładnie oczekujemy od platformy:

Analiza obecnych procesów partycypacyjnych:

- ▶ Jakie procesy włączające mieszkańców są prowadzone?
- ▶ Jakie formy konsultacji społecznych są obecnie stosowane?
- ▶ Które obszary wymagają usprawnienia?
- ▶ Jaki jest poziom zaangażowania mieszkańców?
- ▶ Które grupy społeczne są niedostatecznie reprezentowane?

Określenie oczekiwań wobec platformy:

- ▶ Jakie procesy chcemy przenieść na Decidim?
- ▶ Jakie nowe formy partycypacji chcemy wprowadzić?
- ▶ Jakie grupy mieszkańców chcemy szczególnie zaangażować?
- ▶ Jak Decidim może przyczynić się do budowania kapitału społecznego?

Wyznaczenie celów do osiągnięcia:

- ▶ ilościowych (np. zwiększenie liczby uczestników konsultacji o 30%),
- ▶ jakościowych (np. poprawa jakości zgłaszanych propozycji w budżecie obywatelskim),
- ▶ społecznych (np. zwiększenie zaangażowania grup marginalizowanych),
- ▶ ekonomicznych (np. redukcja kosztów administracyjnych o 15%),
- ▶ ekologicznych (np. zmniejszenie zużycia papieru o 40%).

Etap 2: Wybór modułów i konfiguracja platformy

W kolejnym etapie dostosowujemy Decidim do specyficznych potrzeb naszego samorządu:

Wybór odpowiednich modułów:

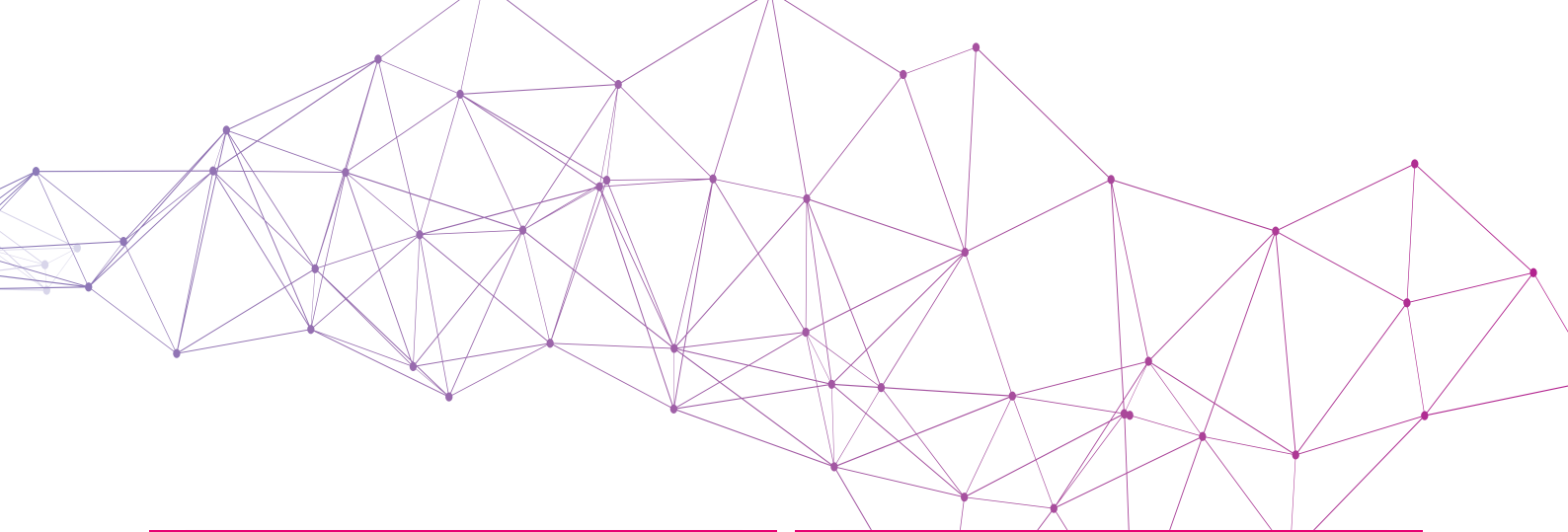
- ▶ Procesy (prowadzenie konsultacji społecznych),
- ▶ Budżet Obywatelski (zgłaszanie, weryfikacja, głosowanie oraz realizacja projektów),
- ▶ Inicjatywy (zbieranie pomysłów i petycji),
- ▶ Zespoły (współpraca grup roboczych czy ciał doradczych).

Konfiguracja ustawień platformy:

- ▶ dopasowanie wyglądu do identyfikacji wizualnej samorządu,
- ▶ ustawienie języka i lokalnych parametrów,
- ▶ konfiguracja systemu powiadomień.

Zaprojektowanie interfejsu użytkownika:

- ▶ zapewnienie intuicyjnej nawigacji,
- ▶ przystosowanie do potrzeb różnych grup użytkowników (np. seniorów),
- ▶ projektowanie z myślą o dostępności cyfrowej zgodnej z wymogami WCAG.



Etap 3: Integracja z istniejącymi systemami IT

Aby wykorzystać pełen potencjał Decidim, warto zintegrować go z już istniejącą infrastrukturą IT:

Połączenie z systemami używanymi w samorządzie:

- ▶ integracje w obszarze obiegu dokumentów (np. EZD RP),
- ▶ mapy (miejskie lub ogólnodostępne jak OpenStreetMap),
- ▶ weryfikacja i rejestracja użytkowników.

Integracja z bazami danych:

- ▶ rejestr mieszkańców (z zachowaniem wymogów RODO),
- ▶ baza projektów i inwestycji miejskich.

Zapewnienie bezpieczeństwa danych:

- ▶ wdrożenie odpowiednich protokołów bezpieczeństwa,
- ▶ testy penetracyjne systemu,
- ▶ regularne audyty bezpieczeństwa.

Etap 4: Szkolenia i wsparcie dla użytkowników

Skuteczne wdrożenie Decidim wymaga również odpowiedniego przygotowania zarówno pracowników, jak i mieszkańców:

Szkolenia dla pracowników:

- ▶ obsługa platformy od strony administracyjnej,
- ▶ zarządzanie procesami partycypacyjnymi,
- ▶ analiza danych i raportowanie,
- ▶ zasady komunikacji z mieszkańcami.

Warsztaty dla mieszkańców:

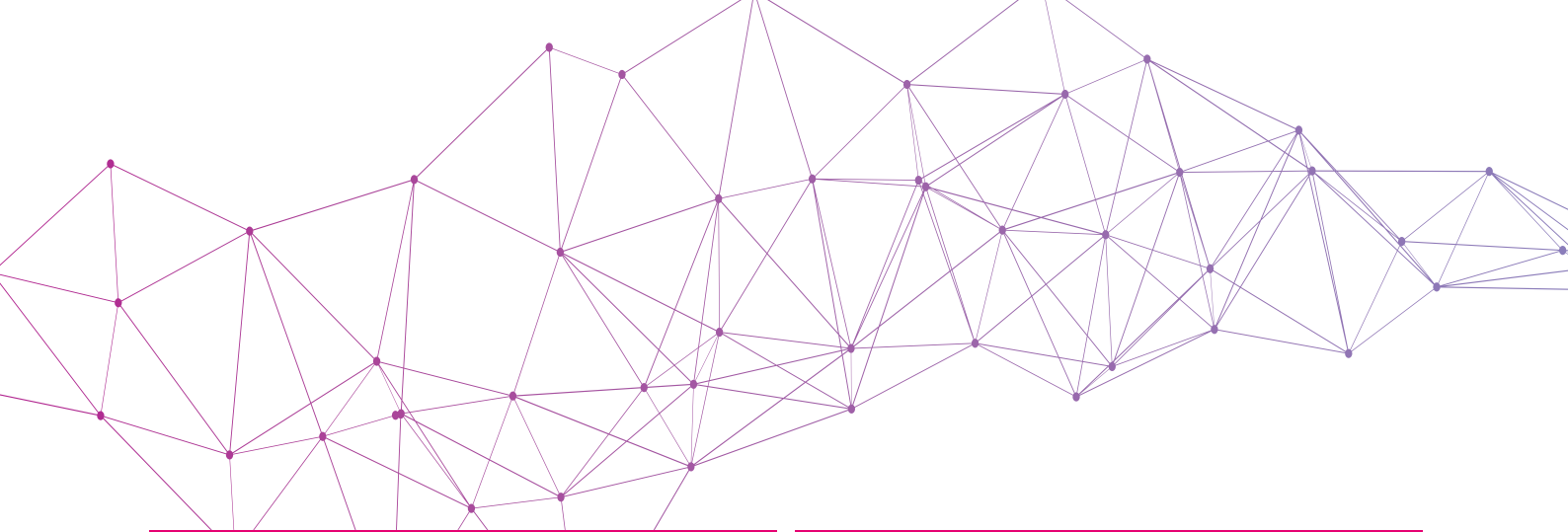
- ▶ Jak korzystać z Decidim?
- ▶ Jakie są możliwości zaangażowania się?
- ▶ Jak skutecznie zgłaszać propozycje i brać udział w głosowaniach?
- ▶ Znaczenie partycypacji obywatelskiej dla rozwoju lokalnego

Przygotowanie materiałów edukacyjnych:

- ▶ instrukcje obsługi,
- ▶ filmy instruktażowe,
- ▶ FAQ.

Zapewnienie bieżącego wsparcia technicznego:

- ▶ świadczenie utrzymania usługi (SLA),
- ▶ systematyczne aktualizacje systemu,
- ▶ helpdesk dla użytkowników,
- ▶ wsparcie dla osób z mniejszymi umiejętnościami cyfrowymi.



Etap 5:

Promocja platformy i budowanie zaangażowania mieszkańców

Samo wdrożenie to nie wszystko. Bardzo ważne jest także zachęcenie mieszkańców do aktywnego korzystania z Decidim:

Opracowanie strategii promocji:

- ▶ kampania informacyjna w mediach lokalnych,
- ▶ wykorzystanie mediów społecznościowych,
- ▶ organizacja eventów promocyjnych,
- ▶ współpraca z lokalnymi liderami opinii i organizacjami pozarządowymi.

Zachęcenie mieszkańców do korzystania z platformy:

- ▶ konkursy i nagrody dla aktywnych użytkowników,
- ▶ pokazywanie realnego wpływu partycypacji na decyzje samorządu,
- ▶ regularne informowanie o nowych możliwościach zaangażowania,
- ▶ specjalne akcje skierowane do grup mniej aktywnych.

Monitorowanie i ewaluacja:

- ▶ regularne badanie satysfakcji użytkowników,
- ▶ analiza statystyk korzystania z platformy,
- ▶ ciągłe doskonalenie funkcjonalności na podstawie feedbacku,
- ▶ ocena wpływu platformy na budowanie kapitału społecznego.

Etap 6:

Rozwój i optymalizacja

Aby osiągnąć najlepsze rezultaty po wdrożeniu platformy, warto traktować jej implementację jako proces ciągły, który można stopniowo doskonalić:

Regularna analiza efektywności:

- ▶ badanie poziomu zaangażowania różnych grup społecznych,
- ▶ ocena wpływu na procesy decyzyjne w samorządzie,
- ▶ analiza oszczędności czasu i kosztów.

Wprowadzanie nowych funkcjonalności:

- ▶ reagowanie na zmieniające się potrzeby mieszkańców,
- ▶ implementacja innowacyjnych narzędzi partycypacyjnych,
- ▶ dostosowywanie do nowych trendów technologicznych.

Wymiana doświadczeń:

- ▶ dzielenie się dobrymi praktykami z innymi samorządami,
- ▶ współpraca z ekspertami w dziedzinie partycypacji obywatelskiej.



Rozdział 4: Zastosowania sztucznej inteligencji w Decidim

Sztuczna inteligencja (AI) to jeden z najbardziej dynamicznie rozwijających się obszarów technologii, który staje się coraz bardziej istotnym elementem naszego codziennego życia. Dlatego Atende umożliwia rozbudowanie możliwości platformy Decidim o wykorzystanie AI.

W ten sposób integracja AI z Decidim otwiera nowe, fascynujące możliwości, które mogą znacząco wpłynąć na jakość i efektywność procesów partycypacyjnych w naszych społecznościach lokalnych. Poniżej pokazujemy jak, z pomocą Atende, można zwiększyć możliwości tego rozwiązania.

Analiza treści z wykorzystaniem AI

Jednym z obszarów, w których AI może znacząco usprawnić działanie platformy Decidim, jest analiza treści generowanych przez użytkowników. Tradycyjnie, moderacja i weryfikacja treści to czasochłonne zadania, które wymagają znacznego nakładu pracy ze strony administratorów.

AI może być trenowana do rozpoznawania i flagowania wulgaryzmów w różnych kontekstach językowych. Dzięki temu system może automatycznie ostrzegać użytkowników o niedopuszczalnych sformułowaniach jeszcze przed opublikowaniem treści lub kierować takie wpisy do dodatkowej weryfikacji przez moderatorów.

Bardziej zaawansowane modele AI są w stanie analizować kontekst wypowiedzi oraz rozpoznawać emocje i intencje zawarte w komentarzach identyfikując subtelne formy mowy nienawiści, które mogą umknąć prostym filtrom słów kluczowych. Dzięki temu platforma staje się bezpiecznym miejscem do dyskusji, wspierającym konstruktywny dialog i eliminującym mowę nienawiści.

Co więcej AI może być wykorzystana do automatycznej weryfikacji czy treści publikowane przez użytkowników są zgodne z regulaminem platformy. System może sprawdzać nie tylko pod kątem zabronionych słów czy fraz, ale także analizować strukturę i kontekst wypowiedzi, aby upewnić się, że spełniają one wymagane standardy.

W efekcie to wszystko prowadzi to do wielu korzyści z wykorzystania AI w analizie treści:

Szybkość i efektywność: AI może analizować ogromne ilości danych w czasie rzeczywistym, co znacznie przyspiesza proces moderacji.

Konsekwencja: W przeciwieństwie do ludzi, AI zawsze stosuje te same kryteria, zapewniając spójność w ocenie treści.

Skalowanie: Wraz ze wzrostem liczby użytkowników i ilości generowanych treści, AI może łatwo skalować swoją wydajność bez konieczności proporcjonalnego zwiększania zespołu moderatorów.

Odciążenie administratorów: Automatyczna analiza treści pozwala administratorom skupić się na bardziej złożonych zadaniach wymagających ludzkiego osądu.

Poprawa jakości dyskusji: Szybkie wychwytywanie i usuwanie nieodpowiednich treści przyczyniają się do utrzymania wysokiej jakości dyskusji na platformie.

Wsparcie AI w procesie budżetu obywatelskiego

Budżet obywatelski to jedna z funkcjonalności Decidim, pozwalająca mieszkańcom bezpośrednio decydować o przeznaczeniu części środków publicznych. Integracja AI w tym obszarze może znacząco usprawnić cały proces automatyzując dużą część pracy urzędników.

Po pierwsze AI może być wykorzystana do wstępnej weryfikacji zgłaszanych projektów pod kątem ich zgodności z regulaminem. System może sprawdzać, np. czy projekt spełnia podstawowe kryteria, takie jak:

- ▶ lokalizacja w odpowiednim obszarze miasta,
- ▶ zgodność z kompetencjami samorządu,
- ▶ brak naruszenia praw własności intelektualnej.

Dzięki temu wiele projektów niespełniających podstawowych wymogów może być odrzuconych automatycznie lub skierowanych do dodatkowej weryfikacji, co znacznie odciąży pracę weryfikatorów.

AI może też wspierać proces wyceny projektów, analizując historyczne dane o kosztach podobnych inicjatyw oraz cenniki przygotowywane na potrzeby budżetu obywatelskiego. System może:

- ▶ sugerować przybliżone koszty poszczególnych elementów projektu,
- ▶ identyfikować potencjalne braki w kosztorysie,
- ▶ porównywać wyceny z podobnymi projektami z poprzednich edycji.

Takie wsparcie może pomóc zarówno wnioskodawcom w lepszym planowaniu budżetu, jak i weryfikatorom w ocenie realności proponowanych kosztów.

Ponadto, na podstawie analizy wcześniejszych projektów i standardowych praktyk, AI może sugerować elementy, które powinny zostać uwzględnione w kosztorysie.

To wszystko sprawia, że korzyści wynikających z wykorzystania AI w procesie budżetu obywatelskiego jest naprawdę wiele:

Zwiększenie jakości zgłaszanych projektów: Dzięki sugestiom AI, wnioskodawcy mogą lepiej przygotować swoje propozycje, uwzględniając wszystkie niezbędne elementy.

Przyspieszenie procesu weryfikacji: Automatyczna wstępna weryfikacja i wsparcie w wycenie pozwalają znacznie skrócić czas potrzebny na ocenę projektów.

Większa transparentność: Wykorzystanie AI do wyceny projektów może zwiększyć poczucie sprawiedliwości i obiektywizmu w ocenie kosztów.

Optymalizacja kosztów: Dzięki dokładniejszym wycenom i kompletnym kosztorysom, realizacja wybranych projektów może być bardziej efektywna kosztowo.

Edukacja wnioskodawców: Sugestie AI mogą pomóc mieszkańcom lepiej zrozumieć proces planowania i realizacji projektów publicznych.

Analiza i podsumowanie danych z wykorzystaniem AI

Jednym z największych wyzwań w procesach partycypacyjnych jest analiza i interpretacja ogromnych ilości danych generowanych przez użytkowników. AI może znacząco usprawnić ten proces, dostarczając wielu wartościowych informacji i tym samym pomagając w podejmowaniu decyzji.

AI może analizować dane z całej edycji budżetu obywatelskiego, tworząc kompleksowe raporty zawierające:

- ▶ statystyki dotyczące liczby i rodzajów zgłoszonych projektów,
- ▶ analizę trendów w zgłaszanych propozycjach,
- ▶ mapowanie projektów w kontekście potrzeb różnych dzielnic czy grup społecznych,
- ▶ porównanie z poprzednimi edycjami i identyfikację zmian w preferencjach mieszkańców.

W przypadku konsultacji społecznych czy innych form zbierania opinii, AI może pomóc w:

- ▶ kategoryzacji zgłaszanych uwag i wniosków,
- ▶ identyfikacji głównych tematów i problemów poruszanych przez mieszkańców,
- ▶ analizie sentymentu wypowiedzi,
- ▶ wykrywaniu powtarzających się postulatów i propozycji.

Wykorzystanie AI w analizie danych oznacza wiele korzyści:

Oszczędność czasu: Automatyczna analiza danych pozwala zaoszczędzić setki godzin pracy, które byłyby potrzebne na ręczne przetwarzanie informacji.

Głębsze zrozumienie potrzeb mieszkańców: AI może wykryć subtelne wzorce i trendy, które mogłyby umknąć przy tradycyjnej analizie.

Wsparcie w podejmowaniu decyzji: Kompleksowe raporty generowane przez AI mogą stanowić cenne źródło informacji dla decydentów.

Zwiększenie transparentności: Automatycznie generowane podsumowania mogą być łatwo udostępniane mieszkańcom, zwiększając przejrzystość procesów partycypacyjnych.

Ciągłe doskonalenie procesów: Analiza historycznych danych pozwala na ciągłe udoskonalanie procesów partycypacyjnych w kolejnych edycjach.

Wirtualny chat wspierający mieszkańców

Wprowadzenie chatbota wykorzystującego sztuczną inteligencję (AI) może znacząco poprawić doświadczenie użytkowników platformy Decidim, oferując natychmiastową pomoc i wsparcie. Taki chatbot może być tak skonfigurowany, aby korzystał z istniejącej bazy wiedzy i listy często zadawanych pytań. Dzięki temu będzie w stanie szybko i precyzyjnie odpowiadać na typowe zapytania użytkowników.

Chatbot może być przygotowany do udzielania pomocy w różnych obszarach, takich jak:

- ▶ informacje o aktualnych procesach partycypacyjnych,
- ▶ wyjaśnienia dotyczące regulaminów i zasad,
- ▶ instrukcje korzystania z różnych funkcji platformy.

Chatbot może także pomagać użytkownikom podczas poruszania się po platformie, sugerując odpowiednie sekcje lub funkcje w zależności od potrzeb użytkownika. Na przykład:

- ▶ kierowanie do odpowiednich formularzy zgłoszeniowych,
- ▶ pokazywanie, gdzie znaleźć wyniki głosowań,
- ▶ asystowanie w procesie rejestracji lub logowania.

Dodatkowo, na podstawie historii interakcji użytkownika z platformą, AI może oferować spersonalizowane rekomendacje, takie jak:

- ▶ przypomnienia o zbliżających się terminach w procesach partycypacyjnych,
- ▶ propozycje tematów konsultacji, które mogą być istotne dla danego użytkownika.

Warto też pamiętać, że chatbot może być wykorzystywany do zbierania opinii użytkowników o platformie, co może pomóc w jej ciągłym doskonaleniu.

Główne korzyści z wdrożenia chatbota opartego na AI to:

Dostępność 24/7: Użytkownicy mogą uzyskać pomoc o każdej porze dnia i nocy.

Szybkość reakcji: Natychmiastowe odpowiedzi zwiększają satysfakcję użytkowników.

Odciążenie zespołu wsparcia: Rutynowe zapytania mogą być obsługiwane automatycznie.

Skalowalne wsparcie: AI może obsługiwać wiele zapytań jednocześnie, co jest szczególnie istotne w okresach zwiększonej aktywności na platformie.

Ciągłe uczenie się: System może być stale doskonalony na podstawie nowych interakcji.

Zastosowanie AI	Obszar	Odbiorca	Korzyści
Analiza treści pod kątem wulgaryzmów	Komentarze, uwagi, wnioski, inne formularze	Wszyscy użytkownicy	Prawidłowe wysłanie formularza, ograniczenie moderacji przez administratorów, treści zgodne z zasadami systemu
Analiza treści pod kątem języka nienawiści	Komentarze, uwagi, wnioski, inne formularze	Wszyscy użytkownicy	Prawidłowe wysłanie formularza, ograniczenie moderacji przez administratorów, treści zgodne z zasadami systemu
Analiza treści pod kątem zgodności z regulaminem	Komentarze, uwagi, wnioski, inne formularze	Wszyscy użytkownicy	Prawidłowe wysłanie formularza, ograniczenie moderacji przez administratorów, treści zgodne z zasadami systemu
Weryfikacja zgodności projektu z regulaminem	Budżet obywatelski	Użytkownik zgłaszający projekt	Prawidłowe zgłoszenie projektu, większe szanse na prawidłową ocenę, mniejsze zaangażowanie weryfikatorów przy ocenie projektów
Wycena projektu i sugestie do kosztorysu	Budżet obywatelski	Użytkownik zgłaszający projekt	Większe szanse na prawidłową ocenę, mniejsze zaangażowanie weryfikatorów przy ocenie projektów, bardziej zoptymalizowany kosztowo projekt
Wsparcie oceny projektu	Budżet obywatelski	Weryfikatorzy	Optymalizacja czasu
Generowanie podsumowania edycji	Budżet obywatelski	Administrator	Optymalizacja czasu, szersza analiza kontekstu projektów z oznaczeniem trendów
Analiza uwag/wniosków mieszkańców	Procesy, Konsultacje społeczne	Administrator / Koordynator	Optymalizacja czasu, szersza analiza zebranych treści, generowanie zbiorczego podsumowania
Chat online (baza wiedzy i FAQ)	Strona publiczna	Wszyscy użytkownicy	Ułatwienie w pozyskaniu informacji bez potrzeby angażowania użytkowników wewnętrznych

Zastosowania AI w platformie Decidim, obszary jej wykorzystania, odbiorcy i główne korzyści

Implementacja AI w Decidim – praktyczne kroki

Aby skutecznie zintegrować AI z platformą Decidim, samorządy powinny rozważyć następujące kroki:

Analiza potrzeb: Zidentyfikowanie obszarów, w których AI może przynieść największe korzyści.

Wybór odpowiednich technologii: Określenie, które rozwiązania AI najlepiej spełnią zidentyfikowane potrzeby.

Pilotażowe wdrożenie: Testowanie rozwiązań AI na mniejszą skalę przed pełnym wdrożeniem.

Szkolenia: Przygotowanie administratorów i moderatorów do pracy z nowym systemem.

Komunikacja z użytkownikami: Jasne informowanie o wprowadzanych zmianach i korzyściach z nich płynących.

Monitorowanie i ewaluacja: Regularna ocena skuteczności wdrożonych rozwiązań AI i ich wpływu na procesy partycypacyjne.

Ciągłe doskonalenie: Aktualizacja i rozwijanie systemów AI w odpowiedzi na zmieniające się potrzeby i postęp technologiczny.

Przyszłość AI w partycypacji obywatelskiej

Integracja sztucznej inteligencji z platformą Decidim to krok naprzód w cyfrowej transformacji samorządów. AI nie tylko wspiera zarządzanie partycypacją obywatelską, ale również przyczynia się do budowania silniejszych i bardziej zintegrowanych społeczności lokalnych.

Wykorzystanie nowoczesnych technologii w tym obszarze umożliwia lepsze zrozumienie potrzeb mieszkańców, optymalizację procesów decyzyjnych oraz zwiększenie zaangażowania obywateli, co jest kluczowe dla rozwoju nowoczesnych demokracji lokalnych.



Rozdział 5: Atende - Twój zaufany partner w cyfrowej transformacji samorządu

Wdrożenie tak zaawansowanego rozwiązania jak Decidim wymaga doświadczonego i kompetentnego partnera technologicznego. Atende, jako lider w dziedzinie transformacji cyfrowej, oferuje kompleksowe wsparcie w implementacji Decidim, które wyróżnia się na tle konkurencji.

Doświadczenie w realizacji projektów IT dla sektora publicznego

Atende posiada bogate doświadczenie w realizacji projektów dla sektora publicznego:

- ▶ liczne wdrożenia systemów IT dla administracji,
- ▶ głębokie zrozumienie specyfiki funkcjonowania samorządów,
- ▶ znajomość regulacji prawnych dotyczących e-administracji, partycypacji obywatelskiej i ochrony danych osobowych,
- ▶ doświadczenie w projektach związanych z partycypacją obywatelską i smart city.

Nasze doświadczenie przekłada się na:

- ▶ szybsze i sprawniejsze wdrożenia,
- ▶ unikanie typowych pułapek i błędów,
- ▶ dopasowanie narzędzia do unikalnych potrzeb polskich samorządów,
- ▶ umiejętność łączenia aspektów technologicznych z społecznymi.

Wsparcie we wdrożeniu platformy

Atende oferuje pełne wsparcie na każdym etapie implementacji platformy:

Analiza potrzeb:

audyt obecnych procesów partycypacyjnych,
identyfikacja obszarów wymagających usprawnienia,
określenie celów wdrożenia,
wsparcie w wypracowaniu założeń platformy,
analiza potrzeb różnych grup społecznych.

Wdrożenie:

instalacja i konfiguracja platformy,
integracja z istniejącymi systemami IT,
dostosowanie interfejsu i funkcjonalności,
implementacja narzędzi dostępności.

Szkolenia:

warsztaty dla administratorów systemu,
szkolenia dla pracowników urzędu,
przygotowanie materiałów edukacyjnych dla mieszkańców.

Wsparcie techniczne:

bieżąca pomoc techniczna i szybka reakcja na zgłaszane problemy,
regularne aktualizacje systemu,
monitoring wydajności i bezpieczeństwa.

Rozwój i optymalizacja:

analiza wykorzystania platformy,
rekomendacje dotyczące nowych funkcjonalności,
ciągłe adaptowanie się do zmieniających się potrzeb,
wsparcie w budowaniu kultury partycypacji.

Zespół ekspertów gotowych sprostać oczekiwaniom klienta

Atende dysponuje interdyscyplinarnym zespołem specjalistów, w skład którego wchodzi:

- ▶ doświadczeni programiści specjalizujący się w technologii Ruby on Rails,
- ▶ analitycy biznesowi rozumiejący specyfikę sektora publicznego,
- ▶ eksperci ds. UX/UI dbający o przyjazność interfejsu,
- ▶ specjaliści od wdrażania rozwiązań AI,
- ▶ konsultanci ds. e-partycypacji i zarządzania miastem.

Nasz zespół gwarantuje:

- ▶ wysoką jakość wdrożenia
- ▶ innowacyjne podejście do rozwiązywania problemów,
- ▶ stały kontakt i wsparcie na każdym etapie projektu,
- ▶ kompleksowe spojrzenie na proces partycypacji, łączące aspekty technologiczne i społeczne.

Przykłady udanych wdrożeń platformy przez Atende

Atende może pochwalić się udanymi wdrożeniami Decidim w polskich miastach:

Warszawa¹:

Wyzwanie: Potrzeba przeprowadzenia szerokich konsultacji społecznych.

Rozwiązanie: Wdrożenie platformy z modułem konsultacji i mapowania pomysłów, oraz implementacja modułów Budżetu Obywatelskiego i Inicjatyw.

Efekt: 30% wzrost uczestnictwa w konsultacjach, pozyskanie innowacyjnych pomysłów od mieszkańców.

Gdynia:

Wyzwanie: Usprawnienie procesu konsultacji społecznych

Rozwiązanie: Wdrożenie Decidim do obsługi konsultacji społecznych oraz ciał doradczych

Efekt: Wszystkie procesy konsultacji i ciała doradcze są w jednym miejscu

Te przykłady pokazują, że Atende posiada nie tylko techniczne kompetencje, ale także praktyczne doświadczenie w przystosowywaniu platformy do specyficznych potrzeb polskich samorządów.



Zakończenie

Partycypacja obywatelska w XXI wieku to znacznie więcej niż tradycyjne konsultacje czy spotkania z mieszkańcami. To ciągły proces dialogu i współpracy, wspierany przez nowoczesne technologie, który buduje silne i zaangażowane społeczności lokalne.

Tym bardziej, że Decidim to nie tylko platforma technologiczna, ale przede wszystkim narzędzie do budowania bardziej otwartego, transparentnego i zaangażowanego społeczeństwa. To inwestycja w przyszłość, która przynosi korzyści zarówno władzom samorządowym, jak i mieszkańcom.

Jeśli chcesz dowiedzieć się więcej o możliwościach platformy i jej wdrożeniu w Twoim samorządzie, zachęcamy do kontaktu z ekspertami Atende. Nasz doświadczony zespół pomoże Ci w przeprowadzeniu cyfrowej transformacji partycypacji obywatelskiej i budowaniu aktywnej społeczności lokalnej.

Skontaktuj się z nami już dziś i rozpocznij swoją podróż w kierunku nowoczesnej, cyfrowej demokracji lokalnej.

Case study: Platforma konsultacji społecznych w Warszawie

Wyzwanie:

Miasto stołeczne Warszawa potrzebowało efektywnego narzędzia do przeprowadzania szerokich konsultacji społecznych, ponieważ prowadzi bardzo dużo takich procesów.

Rozwiązanie:

We współpracy z Atende, Warszawa wdrożyła platformę Decidim, skupiając się na module konsultacji społecznych i mapowania pomysłów. Platforma została zintegrowana z istniejącymi systemami miejskimi i dostosowana do specyficznych potrzeb stolicy.

Główne funkcjonalności:

- ▶ Moduł konsultacji z możliwością komentowania i dyskusji.
- ▶ Interaktywne mapy do zgłaszania pomysłów dotyczących konkretnych lokalizacji.
- ▶ System powiadomień informujący mieszkańców o nowych konsultacjach.

Rezultaty:

- ▶ 30% wzrost uczestnictwa w konsultacjach społecznych.
- ▶ Pozyskanie ponad 1000 uwag od mieszkańców w ciągu pierwszych 6 miesięcy.
- ▶ Skrócenie czasu trwania procesów konsultacyjnych o średnio 20%.
- ▶ Zwiększenie satysfakcji mieszkańców z procesów partycypacyjnych (wzrost o 25% w ankietach).



FAQ:

Najczęściej zadawane pytania dotyczące platformy Decidim

Jakie są koszty wdrożenia i utrzymania platformy?

Koszty z wdrożeniem i utrzymaniem platformy są elastyczne i zależą od skali wdrożenia oraz wybranych modułów. Samo oprogramowanie jest darmowe, co stanowi znaczącą oszczędność w porównaniu z komercyjnymi rozwiązaniami. Główne wydatki dotyczą dopasowania platformy do specyficznych potrzeb samorządu, hostingu oraz wsparcia technicznego.

Atende oferuje transparentny model cenowy, przystosowany do możliwości budżetowych różnych jednostek samorządowych. Nasze doświadczenie pokazuje, że wdrożenie Decidim może przynieść oszczędności w długim terminie poprzez:

- ▶ redukcję kosztów administracyjnych związanych z tradycyjnymi formami partycypacji,
- ▶ optymalizację procesów decyzyjnych,
- ▶ zmniejszenie zużycia papieru i innych zasobów.

Ponadto, modułowa struktura Decidim pozwala na stopniowe rozszerzanie funkcjonalności platformy, co umożliwia rozłożenie kosztów w czasie.

Czy Decidim jest zgodny z RODO?

Tak, platforma została zaprojektowana z uwzględnieniem wymogów RODO.

Atende, jako doświadczony partner wdrożeniowy, zapewnia pełną zgodność implementacji z obowiązującymi przepisami o ochronie danych osobowych. Obejmuje to m.in. odpowiednie zabezpieczenia techniczne, procesy zarządzania danymi oraz możliwość realizacji praw osób, których dane dotyczą.

Jak długo trwa wdrożenie Decidim?

Średni czas wdrożenia platformy to 3-6 miesięcy, choć może się on różnić w zależności od skali projektu i stopnia dostosowania do potrzeb konkretnego samorządu.

Atende stosuje sprawdzone metodyki zarządzania projektami, co pozwala na efektywne planowanie i realizację wdrożenia. Proces ten obejmuje:

- ▶ analizę potrzeb,
- ▶ adaptowanie platformy do konkretnych potrzeb klienta,
- ▶ integrację z istniejącymi systemami,
- ▶ szkolenia dla pracowników,
- ▶ fazę testów i optymalizacji.

Nasz zespół dba o to, aby proces wdrożenia był jak najmniej uciążliwy dla bieżącego funkcjonowania samorządu, oferując elastyczne harmonogramy i ciągłe wsparcie.

Czy Decidim można zintegrować z innymi systemami samorządowymi?

Tak, platformę oferuje szerokie możliwości integracji z różnymi systemami używanymi w samorządach. Może być połączony m.in. z:

- ▶ systemami CRM,
- ▶ bazami danych mieszkańców,
- ▶ platformami e-usług,
- ▶ systemami zarządzania dokumentami,
- ▶ narzędziami do analizy danych miejskich.

Eksperti Atende posiadają doświadczenie w przeprowadzaniu takich integracji, zapewniając płynne działanie całego ekosystemu IT samorządu.

Jakie wsparcie techniczne oferuje Atende po wdrożeniu?

Atende zapewnia kompleksowe wsparcie techniczne po wdrożeniu platformy, obejmujące:

- ▶ regularne aktualizacje systemu,
- ▶ monitoring wydajności i bezpieczeństwa,
- ▶ rozwiązywanie zgłaszanych problemów,
- ▶ pomoc w rozwoju platformy zgodnie z ewoluującymi potrzebami samorządu.

Atende oferuje przy tym różne pakiety wsparcia, dostosowane do indywidualnych potrzeb klienta, zapewniając ciągłość i stabilność działania platformy.

Czy mieszkańcy potrzebują specjalnych umiejętności, aby korzystać z platformy?

Nie, Decidim został zaprojektowany z myślą o intuicyjności i łatwości użytkowania. Interfejs jest przyjazny dla użytkownika i nie wymaga zaawansowanych umiejętności technicznych. Niemniej jednak, Atende oferuje materiały edukacyjne i szkolenia dla mieszkańców, aby ułatwić im start z platformą i zachęcić do aktywnego uczestnictwa.

Jak Decidim może pomóc w zwiększeniu frekwencji w procesach partycypacyjnych?

Decidim oferuje szereg narzędzi zwiększających zaangażowanie:

- ▶ powiadomienia i newslettery informujące o nowych inicjatywach,
- ▶ integracja z mediami społecznościowymi ułatwiająca dzielenie się i promowanie uczestnictwa,
- ▶ gamifikacja procesów partycypacyjnych, np. system punktów i odznak za aktywność,
- ▶ możliwość uczestnictwa 24/7, co eliminuje bariery czasowe i przestrzenne.

Czy Decidim jest dostosowany do potrzeb osób z niepełnosprawnościami?

Tak, Decidim jest projektowany z uwzględnieniem standardów dostępności cyfrowej. Platforma oferuje:

- ▶ możliwość powiększania tekstu i zmiany kontrastu,
- ▶ kompatybilność z czytnikami ekranowymi,
- ▶ nawigację klawiaturową,
- ▶ opisy alternatywne dla elementów graficznych.

Atende może dodatkowo skonfigurować interfejs do specyficznych potrzeb lokalnej społeczności, zapewniając jak najszerszy dostęp do narzędzi partycypacyjnych.

Jak Decidim wspiera budowanie kapitału społecznego?

Decidim nie tylko ułatwia partycypację, ale również aktywnie przyczynia się do budowania kapitału społecznego poprzez:

- ▶ tworzenie przestrzeni do dialogu i współpracy między mieszkańcami,
- ▶ umożliwianie tworzenia grup i zespołów wokół konkretnych inicjatyw,
- ▶ promowanie transparentności procesów decyzyjnych, co buduje zaufanie,
- ▶ edukację obywatelską i zwiększanie świadomości na temat lokalnych spraw.



Chcesz dowiedzieć się, jak efektywnie wdrożyć platformę
do e-partycypacji w Twoim samorządzie?

Porozmawiajmy.

Radostaw Świgoński
Kierownik Zespołu Sprzedaży
Sektor Publiczny

public@atende.pl
22 295 73 00



Atende S.A.

Centrum Praskie Koneser
plac Konesera 10a
03-736 Warszawa

+48 22 295 7300
+48 22 295 7447
kontakt@atende.pl

ATENDE